

Альфа-тренд – графический конструктор роботов

Автоматизация торговли по графическому анализу в Альфа-Директ 4.0



тренд





Графический анализ – один из самых популярных и проверенных методов принятия решения на финансовом рынке, основанный на построении линейных моделей движения цены.

Пример: пробой графической фигуры «Флаг» на растущем тренде по обыкновенным акциям Сбербанка привел к ускорению роста



Как автоматизировать торговлю по графическому анализу?

Альфа-тренд – графический конструктор роботов в терминале Альфа-Директ 4.0, который позволяет автоматизировать торговлю по основным графическим инструментам, нанесенным на график.

Преимущества

- Создание робота по графическим фигурам займет несколько секунд
- Простой и наглядный интерфейс
- Не требует умения программировать
- Для реализации моделей любой сложности доступно редактирование исходного кода робота

Уникальный продукт на рынке

Что требуется?



1. Ноутбук или компьютер с Windows для установки терминала Альфа-Директ 4.0 и создания ключа электронной подписи.



2. Все роботы работают в терминале Альфа-Директ 4.0 у клиента на компьютере, поэтому требуется:

- постоянное подключение терминала к серверам брокера;
- загруженный ключ электронной подписи для возможности отправки торговых поручений (в режиме «робот»).

Созданный в Альфа-тренд робот может работать в режимах:

«**Робот**» – автоматически отправляет заявки на биржу в момент появления сигналов.

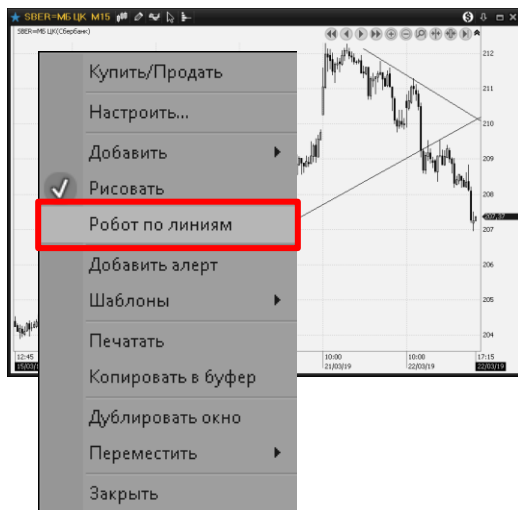
«**Советник**» с уведомлением в чат мобильного терминала – отправляет в мобильный терминал Push уведомления о появлении сигналов с предзаполненным ордером

Как создать робота/советника в Альфа-тренд?

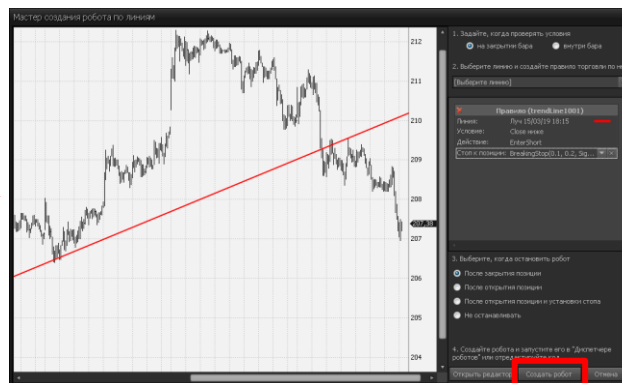


1. Нанесите на график актуальные уровни и линии поддержки/сопротивления
2. Через контекстное меню графика «Робот по линиям» откройте мастер создания робота по линиям.
3. В мастере задайте правила работы по выбранным линиям и условия остановки робота.
4. Создайте «робота» или «советника» с уведомлениями в чат мобильного терминала – он появится в диспетчере роботов.
5. Запустите робота/советника в диспетчере
6. Робот будет самостоятельно торговать, а советник будет отправлять уведомления.

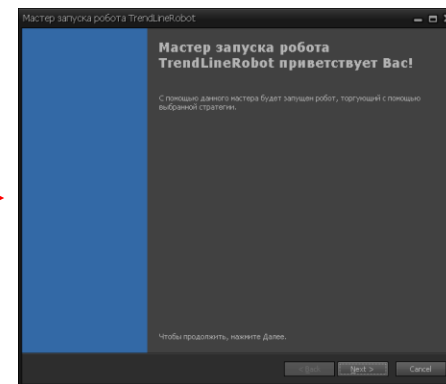
График



Мастер создания робота по линиям



Мастер создания робота



Частота проверки условия в работе



Робот может совершать операцию как на закрытии бара, так и внутри

1. Задайте, когда проверять условия

на закрытии бара внутри бара

2. Выберите линию и создайте правило торговли по ней

[Выберите линию]

Правило (trendLine1002)

Линия: Луч 22/03/19 23:33

Условие: Close выше

Действие: EnterLong

Стоп к позиции: TrailingStopLoss(0.1, Sign...)

3. Выберите, когда остановить робот

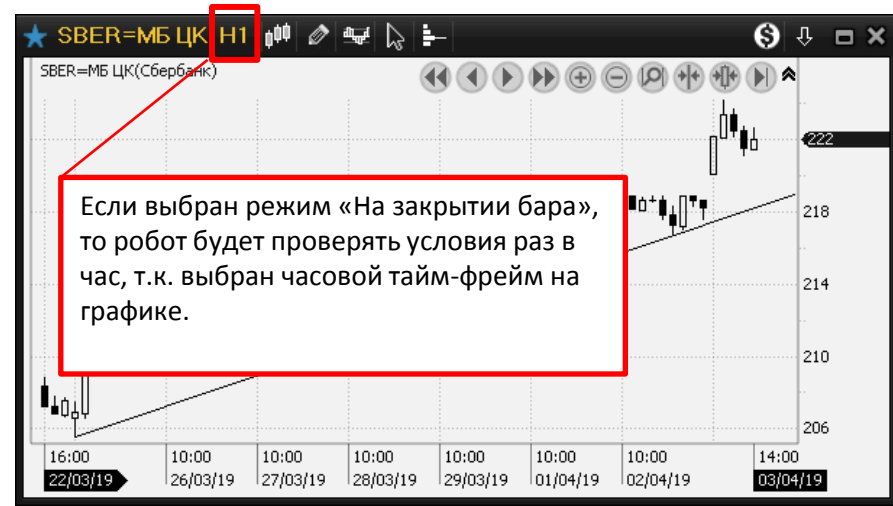
После закрытия позиции

После открытия позиции

После открытия позиции и установки стопа

Не останавливать

Значение	Описание
На закрытии бара	Робот проверяет условия в момент закрытия бара. Условием закрытия бара считается приход новой сделки вне этого бара. Таким образом частота проверки условий определяется тайм-фреймом графика, на котором создается робот. Данный вариант используется, когда требуется определить пробой линии или ее пересечение по цене закрытия бара.
Внутри бара	Робот проверяет условия внутри бара с частотой прихода сделок, но не чаще, чем раз в 5 секунд. Данный вариант используется, когда требуется совершить операцию непосредственно при пробое линии не дожидаясь закрытия бара.



Доступные графические инструменты



При создании робота доступны только основные инструменты, которые автоматически продлеваются в будущее.

1. Задайте, когда проверять условия

на закрытии бара внутри бара

2. Выберите линию и создайте правило торговли по ней

[Выберите линию]

Правило (trendLine1002)

Линия: Луч 22/03/19 23:33

Условие: Close выше

Действие: EnterLong

Стоп к позиции: TrailingStopLoss(0.1, Sign...

3. Выберите, когда остановить робот

После закрытия позиции

После открытия позиции

После открытия позиции и установки стопа

Не останавливать

Название графического инструмента	Доступность в конструкторе
Уровень	Да
Луч	Да
Фибо	Да
Вертикальная	Нет
Тренд	Нет
Диапазон	Нет
Канал	Нет
Линейная регрессия	Нет
Вилы	Нет
Веер	Нет

Условия в правиле



Для работы на закрытии бара можно выбрать разные условия

1. Задайте, когда проверять условия

на закрытии бара внутри бара

2. Выберите линию и создайте правило торговли по ней

[Выберите линию]

Правило (trendLine1002)

Линия: Пуч 22/03/19 23:33

Условие: Close выше

действие: EnterLong

Стоп к позиции: TrailingStopLoss(0.1, Sign... [v] [x])

3. Выберите, когда остановить робот

После закрытия позиции

После открытия позиции

После открытия позиции и установки стопа

Не останавливать

Название условия	По закрытию бара	Живой бар	Описание
Close выше	Да	Да	Если цена закрытия бара будет выше линии (для живого бара текущая цена)
Close ниже	Да	Да	Если цена закрытия бара будет ниже линии (для живого бара текущая цена)
Low выше (бар выше)	Да	Нет	Если бар целиком выше линии
High ниже (бар ниже)	Да	Нет	Если бар целиком ниже линии
Пересекает вверх	Да	Нет	Если бар закроется выше линии и предыдущее закрытие ниже линии
Пересекает вниз	Да	Нет	Если бар закроется ниже линии и предыдущее закрытие выше линии
High выше, Close ниже	Да	Нет	Если бар закроется ниже линии и максимум бара выше линии
Low ниже, Close выше	Да	Нет	Если бар закроется выше линии и минимум бара ниже линии

Действия в правиле



В роботе можно использовать все доступные торговые действия. Робот будет открывать позицию на весь объем заданный при запуске робота.

1. Задайте, когда проверять условия

на закрытии бара внутри бара

2. Выберите линию и создайте правило торговли по ней

[Выберите линию]

Правило (trendLine1002)

Линия: Луч 22/03/19 23:33

Условие: Close выше

Действие: EnterLong

Стоп к позиции: TrailingStopLoss(U.1, Sign...

3. Выберите, когда остановить робот

После закрытия позиции

После открытия позиции

После открытия позиции и установки стопа

Не останавливать

Название действия	По закрытию бара	Живой бар	Описание
EnterLong	Да	Да	Открыть позицию лонг
EnterShort	Да	Да	Открыть позицию шорт
CloseLong	Да	Да	Закрыть позицию лонг
CloseShort	Да	Да	Закрыть позицию шорт
ClosePosition	Да	Да	Закрыть любую позицию

Стоп к позиции



Стоп доступен, если в действии указана команда открытия позиции (EnterLong или EnterShort), и выставляется в момент после открытия позиции.

1. Задайте, когда проверять условия

на закрытии бара внутри бара

2. Выберите линию и создайте правило торговли по ней

[Выберите линию]

Правило (trendLine1002)

Линия: Луч 22/03/19 23:33

Условие: Close выше

Действие: EnterLong

Стоп к позиции: TrailingStopLoss(0.1, Sign...

3. Выберите, когда остановить робот

После закрытия позиции

После открытия позиции

После открытия позиции и установки стопа

Не останавливать

Название стопа	По закрытию бара	Живой бар	Описание
Стоп	Да	Да	Выставить стоп к открываемой позиции
Трейлинг стоп	Да	Да	Выставить стоп к открываемой позиции
Стоп-маркет + Тейк-профит	Да	Да	Выставить стоп к открываемой позиции

Срок хранения выставяемых стоп-заявок – 30 дней

Условия остановки работа



По умолчанию используется вариант остановки – «после закрытия позиции», который подходит для большинства случаев.

1. Задайте, когда проверять условия

на закрытии бара внутри бара

2. Выберите линию и создайте правило торговли по ней

[Выберите линию]

Правило (trendLine1002)

Линия: Луч 22/03/19 23:33

Условие: Close выше

Действие: EnterLong

Стоп к позиции: TrailingStopLoss(0.1, Sign...)

3. Выберите, когда остановить робот

- После закрытия позиции
- После открытия позиции
- После открытия позиции и установки стопа
- Не останавливать

Выберите, когда остановить робот	По закрытию бара	Живой бар	Описание
После закрытия позиции	Да	Да	Робот автоматически остановится после того, как позиция будет закрыта.
После открытия позиции			Робот автоматически остановится после того, как позиция будет открыта.
После открытия позиции и установки стопа	Да	Да	Робот автоматически остановится после того, как позиция будет открыта и будет установлен стоп. В действиях должно быть задано выставление стопа.
Не останавливать	Да	Да	Робот будет работать до остановки пользователем. Важно! Робот может совершить большое количество операций.

Создание робота-советника с Push-уведомлениями в мобильный терминал

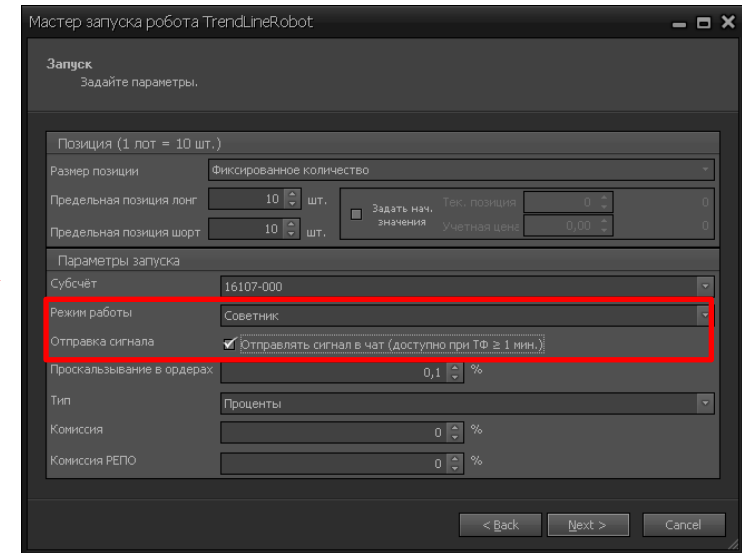


Цель: получить Push-уведомление о пробое тренда в мобильный терминал и самостоятельно оценить ситуацию и принять решение об открытии позиции

Как сделать:

1. Создаем робота на пробой линии тренда

2. Запускаем его как советник с уведомлением в чат MT



Что будет: при пробое тренда на телефон придет Push-уведомление, нажав на которое будет осуществлен переход в чат мобильного терминала «Сообщения робота», где будет загружен предзаполненный ордер на операцию.



Примеры

создания роботов в Альфа-тренд

Основные фигуры графического анализа



Практически все фигуры графического анализа описываются не более чем двумя линиями

Фигуры разворота тенденции*

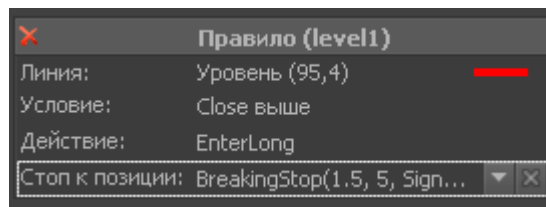
Линия поддержки тренда	Двойная вершина	Двойное дно	Голова и плечи	Перевернутая голова и плечи
Линия сопротивления тренда	Флаг	Вымпел	Треугольник	Прямоугольник

Фигуры продолжения тенденции*

*Приведено схематическое изображение графических фигур

Пробой уровня

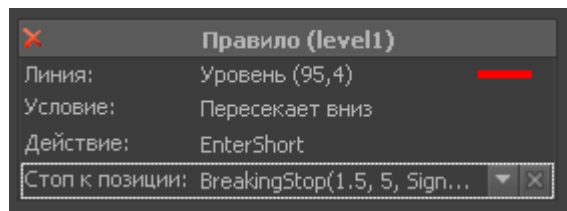
Если бар закроется выше **уровня 95.4**, то открыть лонг и выставить к позиции стоп 1.5% и тейк 5%. Остановить робот, когда позиция закроется.



Ложный пробой уровня



Если цена пересечет **уровень 95.4** вниз, то открыть шорт и выставить к позиции стоп 1.5% и тейк 5%. Остановить робот, когда позиция закроется.



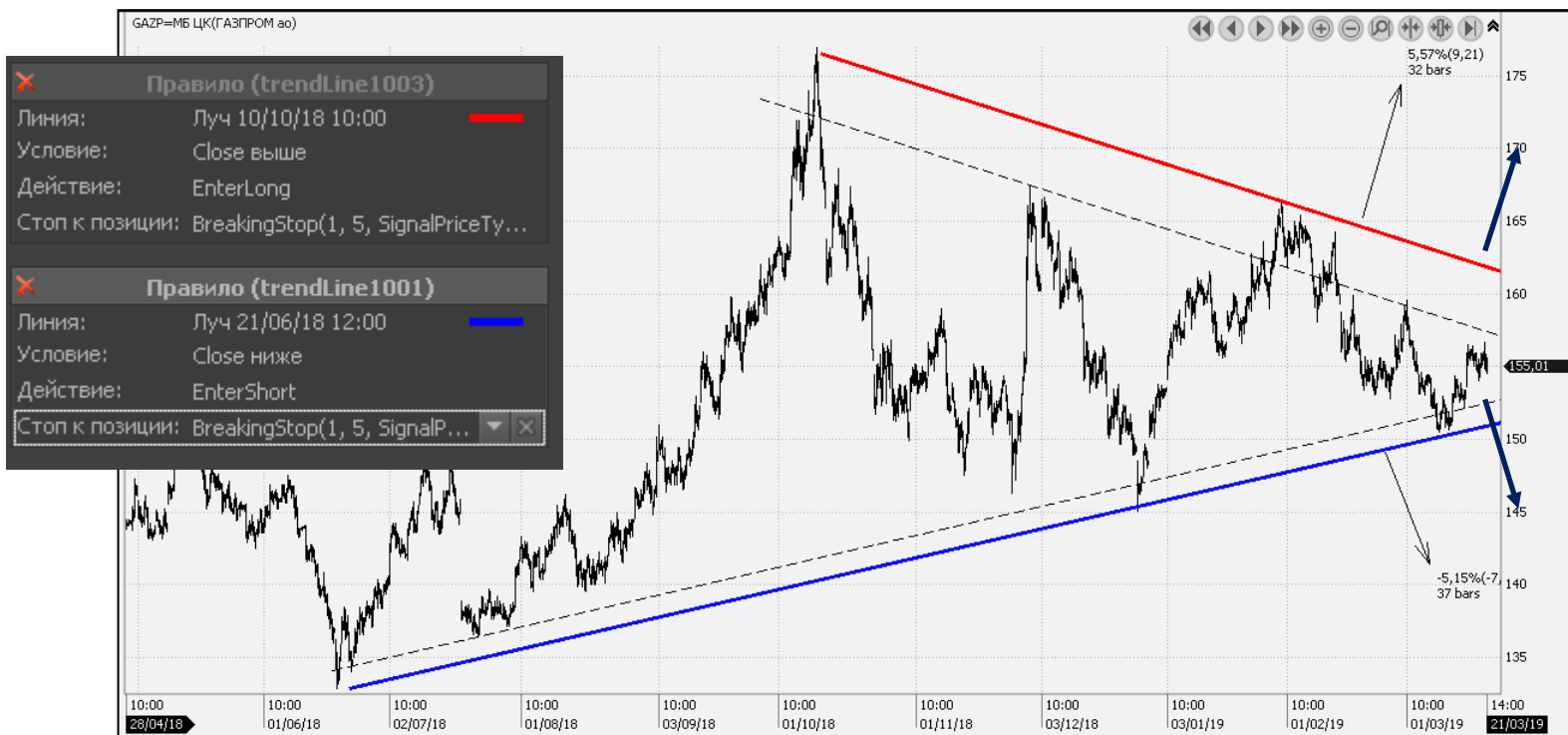
Треугольник - описывается 2 правилами



Если бар закроется выше **линии 1**, то открыть лонг и выставить к позиции стоп 1% и тейк 5%.

Если бар закроется ниже **линии 2**, то открыть шорт и выставить к позиции стоп 1% и тейк 5%.

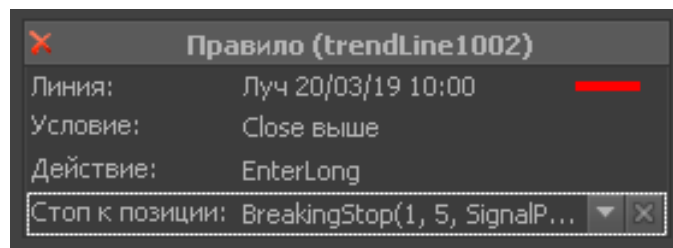
Остановить робот, когда позиция закроется.



Флаг / Клин



Если бар закроется выше **линии 1**, то открыть лонг и выставить к позиции стоп 1% и тейк 5%. Остановить робот, когда позиция закроется.



Заккрытие позиции на пробое линии тренда



Если цена выше линии, то закрыть позицию (шорт). Остановить робот, когда позиция закроется.

Правило (trendLine1001)

Линия: Луч 14/03/18

Условие: Close выше

Действие: ClosePosition

Стоп к позиции: [без стопа]



При запуске робота требуется ему установить начальную позицию, которую надо закрыть.

<input checked="" type="checkbox"/>	Задать нач. значения	Тек. позиция	130	130
		Учетная цена	152,29	152,28923

Если хотите расширить свои знания по графическому анализу, рекомендуем ознакомиться с основными учебниками, в которых содержится описание базовых фигур графического анализа



Классика



Практика



Учебник

Посетите вебинары по данной тематике <https://www.alfadirect.ru/obuchenie>



**Начните торговать как профессионал !
Создайте робота в Альфа-Директ 4.0.**



тренд



Альфа-Директ
Торгуйте с Альфа Банком

Материалы, указанные в документе, носят информационный характер и не являются коммерческим предложением, рекомендацией или офертой по покупке, продаже, обмену или проведению любых операций, прямо или косвенно связанных с отчуждением имущества, проведением торговых, биржевых и внебиржевых сделок. Все расчеты, приведенные в документе, являются условными и приведены для описания механизма действия финансовых инструментов и процессов. АО «Альфа-Банк» оставляет за собой право вносить любые изменения и дополнения в информационные материалы и документы. Настоящий материал был предоставлен Вам на условиях конфиденциальности и не может быть передан другим лицам без согласия АО «Альфа-Банк». Данный материал распространяется исключительно для информационных целей. Распространение данного материала не является деятельностью по инвестиционному консультированию. Информация приведенная в данном материале не является индивидуальной инвестиционной рекомендацией.

