

Торговые роботы

Новые возможности для успешной торговли

А

Прямо
к цели



ОФИЦИАЛЬНЫЙ ЕВРОПЕЙСКИЙ БАНК

Вопрос	Ответ
Что такое торговый робот?	Программа в терминале Альфа-Директ 4.0 для автоматизации принятия решений и подачи торговых поручений, которая помогает или полностью заменяет человека при торговле на бирже.
Что он делает?	Анализирует изменения цен акций, на основании заложенных в него правил, и принимает решение о подходящем моменте их покупки и продажи.
Как он это делает?	В режиме «робот» - он самостоятельно отправляет брокеру поручения на покупку и продажу. Клиент только контролирует результаты его работы. В режиме «советник» - дает советы клиенту через отправку уведомлений в мобильный и стационарный терминал. Клиент сам принимает окончательное решение о совершении операции.



Экономия времени

Не надо тратить время на анализ и наблюдение за рынком



Простота

Интерфейс по выбору и запуску роботов очень прост. С ним разберется клиент любого уровня.



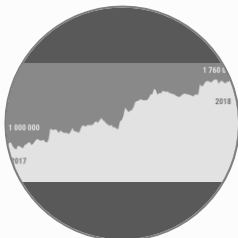
Спокойствие

Робот позволяет подходить к торговле без эмоций



Надежность

Роботы встроены в терминал Альфа-Директ 4.0. Не нужно никаких других программ.



Доходность

Можно выбирать только проверенных на истории роботов по доходности или просадке



Бесплатность

Использование роботов бесплатно. Комиссии за сделки взимают в соответствии с текущим тарифом.

1

**Готовых роботов и интерфейс создания
собственных роботов**

2

Простой способ проверки роботов на истории

3

**Наглядный и удобный интерфейс для запуска и
контроля за роботами**

- это сервис, который помогает выбрать лучшего робота в текущих условиях. Каждый месяц более 6 миллионов роботов соревнуются по трем критериям:

- Прибыль
- Просадка
- Соотношение прибыли к риску

Все роботы проходят три стадии интеллектуального отбора. По итогам месяца в рейтинг отбираются 5 лучших торговых роботов в каждой из номинаций.

«Рейтинг роботов» - рассчитывается для ликвидных маржинальных российских акций на МБ ЦК и американских акций на СПБ

Вам остается только выбрать в терминале Альфа-Директ 4.0 лучших и запустить их в три клика.

Рейтинг роботов по рынку: МБ ЦК

Имя	Тикер	Прибыль/риск	Мин. просадка
Alfa_RegrCoef_Signal	SBER (H1)	68,2	8,7
Alfa_AO_Signal	AFLT (H1)	50,2	14,2
Alfa_AO_Signal	RSTI (H1)	50,2	14,5
Alfa_SO_Signal	GAZP (H1)	39,6	12,5
Alfa_MACD_SMA	SBERP (H1)	32,0	

Создание робота

Выберите субсчёт, задайте сумму и нажмите кнопку создать.

Алгоритм: Alfa_SO_Signal_MA
 Инструмент: ГМКНорНик (GMKN)
 Период: 1 час (H1)

Субсчёт: 16107-000
 Сумма: 9 156

Предельная позиция робота: Long: 1, Short: -1
 1 лот = 1 шт.
 Стоимость лота: 9156

Создать Отмена

Альфа-тренд – графический конструктор роботов в терминале Альфа-Директ 4.0, который позволяет автоматизировать торговлю по основным графическим инструментам, нанесенным на график.

Преимущества

- Создание робота по графическим фигурам займет несколько секунд
- Простой и наглядный интерфейс
- Не требует умения программировать
- Для реализации моделей любой сложности доступно редактирование исходного кода робота

Вызов мастера через контекстное меню графика «Робот по линиям». Для создания робота в мастере нужно выбрать линию на графике и указать торговые действия по ней.

1. Задайте, когда проверять условия

на закрытии бара внутри бара

2. Выберите линию и создайте правило торговли по ней

[Выберите линию]

Правило (trendLine1001)

Линия: Луч 15/03/19 16:00

Условие: Close ниже

Действие: EnterShort

Стоп к позиции: BreakingStop(0.1, 0.2, Sig...)

3. Выберите, когда остановить робот

После закрытия позиции

После открытия позиции

После открытия позиции и установки стопа

Не останавливать

4. Создайте робота и запустите его в "Диспетчере роботов" или отредактируйте код

Открыть редактор Создать робот Отмена



Выберите готовую торговую стратегию из библиотеки или создайте собственную.

Новые стратегии можно загрузить из базы

Библиотека стратегий

Имя	Компиляция	Код	Алгоритмы
Alfa_AMA	✓		ТРЕНД
Alfa_AMA+Stop	✓		ТРЕНД
Alfa_AO	✓		ОСЦИЛЛЯТОР
Alfa_AO_Sign	✓		ОСЦИЛЛЯТОР (трендовый)
Alfa_AO_Signal	✓	🔒	ОСЦИЛЛЯТОР
Alfa_AO_SMA	✓		ОСЦИЛЛЯТОР (трендовый)
Alfa_CCI	✓		ОСЦИЛЛЯТОР (трендовый)
Alfa_CCI_ContrTrend	✓		ОСЦИЛЛЯТОР (контртрендовый)
Alfa_CCI_PSAR	✓		ОСЦИЛЛЯТОР (трендовый)
Alfa_CCI_SO	✓		ОСЦИЛЛЯТОР (трендовый)
Alfa_CCI_Zero	✓		ОСЦИЛЛЯТОР (трендовый)
Alfa_EHMA	✓		ТРЕНД
Alfa_HMA	✓	🔒	ТРЕНД
Alfa_MA_EE	✓		ТРЕНД
Alfa_MA_ES	✓		ТРЕНД
Alfa_MA_EW	✓		ТРЕНД
Alfa_MA_SE	✓		ТРЕНД
Alfa_MA_SS	✓		ТРЕНД
Alfa_MA_SW	✓		ТРЕНД

Кнопки: Новая стратегия, **Тестировать**, Оптимизировать, Создать робот

Отчет Alfa_SO_Signal

Сводный	Операции	Сигналы	Параметры	Код
Прибыль	(77,25%)	772 532,53		
Просадка	(-5,95%)	-84 947,89		
Период с		30 май 2016		
Период по		12 апр 2017		
Число дней		318		
Время восстановления		77		
Максимум		1 772 532,53		
Минимум		976 605,64		
Профит фактор		2,53		
Фактор восстановления		9,09		
Выигрышность		3,52		

Операции	ВСЕ СДЕЛКИ	ПРИБЫЛЬНЫЕ	УБЫТОЧНЫЕ
Суммарная Прибыль/Убыток	772 532,53	1 278 490,43	-505 957,90
Количество	91	38	53
Процент, %	100	41,76	58,24
Средняя	8 489,37	33 644,49	-9 546,38
Средняя, %	0,80	3,13	-0,88
Наибольшая	139 574,37	139 574,37	-35 365,01
Наибольшая, %	11,36	11,36	-3,03
Максимальная последовательность	7,00	6,00	7,00

Любую стратегию можно проверить на исторических данных.

Отчет о результатах тестирования стратегии на истории покажет доходность и график изменения капитала

Простой способ создать свой робот – воспользоваться мастером стратегий

Мастер стратегий - Alfa_MACD

Алгоритм
Для каждого "Правила" задайте "Условия", в которых будут выполняться "Действия".

Исходный код

ПРАВИЛО 1 x ПРАВИЛО 2 x +

ЕСЛИ Добавить "условие" в Правило +

MACD(Input1.Close, Pfast, Pslow, Psign).GetValue("Histogram", 0) > 0 ... x
Pfast < Pslow ... x

ТО Добавить "действие" в Правило +

EnterLong() ... x

Источники данных: Добавить параметр +

Имя	Инстру...	ТФ	Описа...
Input1	ROSN=...	15 минут	Торгов...

Параметры:

Имя	Значение	Описание
Pfast	= 113	x
Pslow	= 131	x
Psign	= 3	x

< Назад **Далее >** Отмена

Более широкие возможности – в режиме редактирования исходного кода

Мастер стратегий - Alfa_PCStop

Алгоритм
Для каждого "Правила" задайте "Условия", в которых будут выполняться "Действия".

Код разблокирован

```

14  function OnUpdate()
15  {
16      double HH = MY.PriceChannel(Input1, Po ).GetValue("Upper", 1);
17      double LL = MY.PriceChannel(Input1, Po ).GetValue("Lower", 1);
18      double H  = MY.PriceChannel(Input1, Pc ).GetValue("Upper", 0);
19      double L  = MY.PriceChannel(Input1, Pc ).GetValue("Lower", 0);
20
21      /// ПРАВИЛО 1
22      if ( CurrentPosition() == 0 && Input1.Close[0] > HH )
23      {
24          EnterLong();
25      }
26      /// ПРАВИЛО 2
27      if ( CurrentPosition() == 0 && Input1.Close[0] < LL )
28      {
29          EnterShort();
30      }
31  }

```

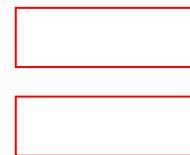
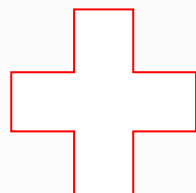
Компилировать Сохранить

< Назад **Далее >** Отмена

Клиент четко описывает
собственную торговую
стратегию *

Специалист реализует
торговую стратегию в
терминале Альфа-
Директ 4.0

- Клиент проверяет
прибыльность
робота на истории
- Запускает робота в
работу



* Предложение действительно для клиентов с активами на брокерском счете более 3 млн. рублей

Созданные роботы отображаются в диспетчере – запустить и остановить их можно кнопкой «Плей» / «Стоп»

★ Диспетчер Роботов

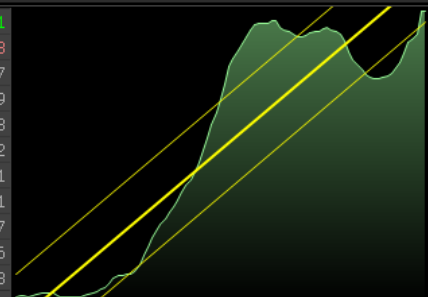
Тип	Имя	Тикер	Позиция	НПУ	Посл. Сигнал
Статус	Субсчёт	Рынок	Объём	Прибыль	Время Посл. Сиг...
▶ Робот	Invest_Grid.20	MTLRP (M3)	0	0,00	CloseLongLimit
Остановлено	16107-000	МБ ЦК	0	3311,41	15.12.17 18:08:02
▶ Робот	Invest_Grid.19	GAZP (M3)	0	0,00	ClosePosition
Работает	16107-000	МБ ЦК	0	2967,21	06.04.18 10:12:29
▶ Робот	Invest_Grid.22	MTLRP (M3)	0	0,00	ClosePosition
Остановлено	16107-000	МБ ЦК	0	2337,42	13.09.18 12:00:50
▶ Робот	Alfa_AMA.1	RDSN (H1)	0	0,00	ClosePosition
Остановлено	16107-000	МБ ЦК	0	1183,43	28.12.18 11:57:58
▶ Робот	StepByStep.3	GAZP (M3)	0	0,00	CloseLongLimit
Работает	16107-000	МБ ЦК	0	1117,64	17.09.18 17:51:00
▶ Робот	Invest_Grid.7	SiZ7 (M1)	0	0,00	CloseLong
Остановлено	16107-000	ФОРТС	0	695,00	25.09.17 10:01:00
▶ Робот	Invest_Grid.24	MOEX (M3)	0	0,00	ClosePosition
Остановлено	16107-000	МБ ЦК	0	630,50	22.02.18 10:51:58
▶ Робот	Invest_Grid.3	SiU7 (M1)	0	0,00	CloseLong
Остановлено	16107-000	ФОРТС	0	521,00	08.09.17 18:01:00

Отчет График Остановить и закрыть позиции

★ Отчет Invest_Grid.19

Сводный Операции Сигналы Параметры Код Переменные

Прибыль	2 967,21		
Просадка	-598,18		
Период с	7 ноя 2017		
Период по	7 фев 2019		
Число дней	458		
Время восстановления	42		
Максимум	2 967,21		
Минимум	-25,51		
Профит фактор	4,77		
Фактор восстановления	4,96		
Выигрышность	1,78		



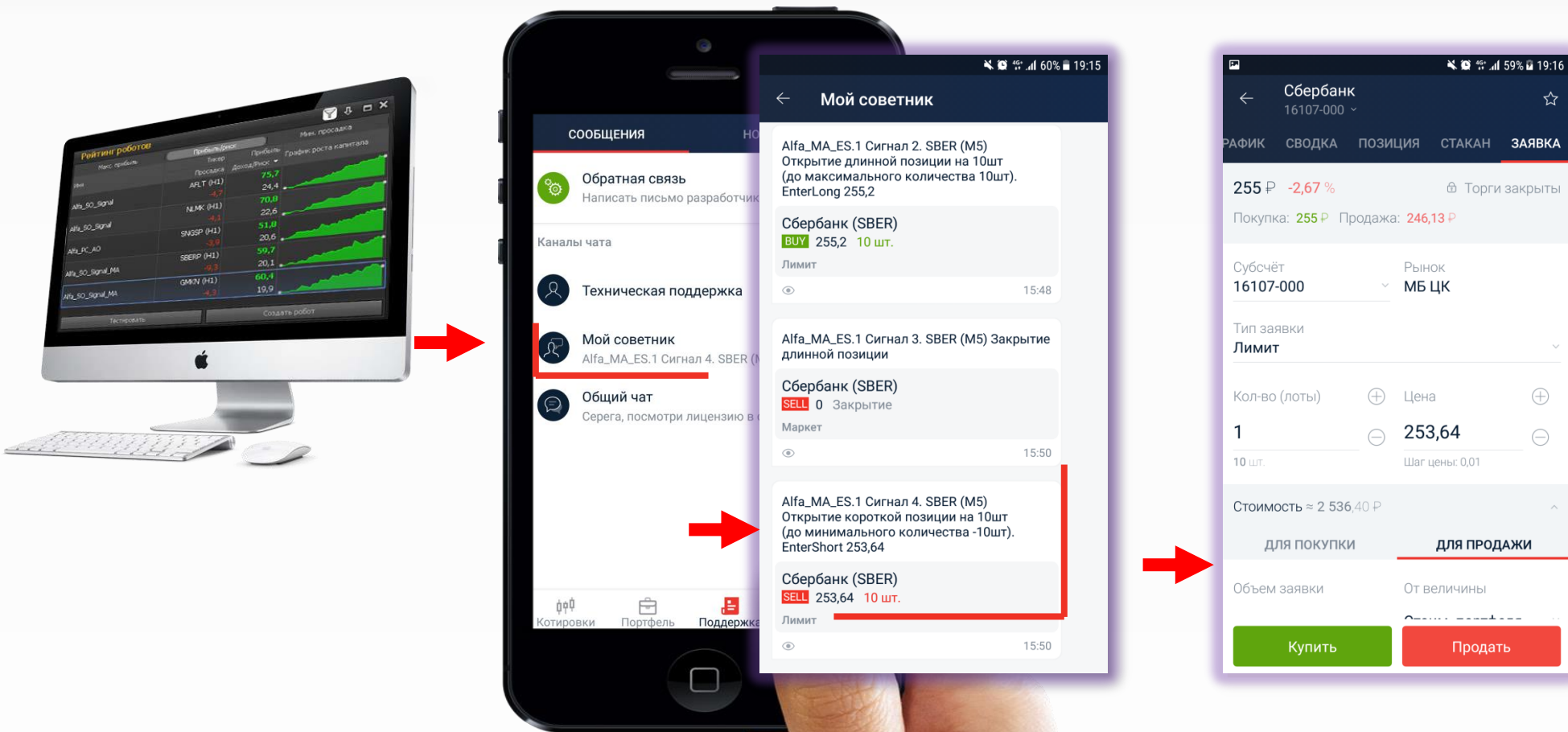
Операции	ВСЕ СДЕЛКИ	ПРИБЫЛЬНЫЕ	УБЫТОЧНЫЕ
Суммарная Прибыль/Убыток	2 967,21	3 753,41	-786,20
Количество	103	75	28
Процент, %	100	72,82	27,18
Средняя	28,81	50,05	-28,08
Средняя, %	2,19	3,74	-1,96
Наибольшая	182,89	182,89	-99,21
Наибольшая, %	14,13	14,13	-6,90
Максимальная последовательность	32,00	32,00	11,00

- По любому из них можно посмотреть текущие результаты в он-лайн отчете.
- Робота, который не нравится, можно остановить в любой момент и заменить его на нового.

1. Запускаем робота из «Библиотеки стратегий» в режиме «Советника» с уведомлением в чат

2. Просматриваем сигналы от робота в чате «Мой советник» мобильного терминала

3. Выбранный сигнал робота автоматически формирует торговое поручение. Остается только отправить его.





Рекомендуется посетить бесплатные вебинары по роботам, которые проводятся регулярно. Записаться можно на сайте Альфа-Директ на странице «Торговые роботы» или в разделе «Обучение».



Вопросы возникающие в ходе эксплуатации роботов можно направить специалистам на почту
robot@alfadirect.tu

Начните торговать как профессионал ! Создайте робота в Альфа-Директ 4.0



Альфа-Директ
Торгуйте с Альфа Банком

Материалы, указанные в документе, носят информационный характер и не являются коммерческим предложением, рекомендацией или офертой по покупке, продаже, обмену или проведению любых операций, прямо или косвенно связанных с отчуждением имущества, проведением торговых, биржевых и внебиржевых сделок. Все расчеты, приведенные в документе, являются условными и приведены для описания механизма действия финансовых инструментов и процессов. АО «Альфа-Банк» оставляет за собой право вносить любые изменения и дополнения в информационные материалы и документы. Настоящий материал был предоставлен Вам на условиях конфиденциальности и не может быть передан другим лицам без согласия АО «Альфа-Банк». Данный материал распространяется исключительно для информационных целей. Распространение данного материала не является деятельностью по инвестиционному консультированию. Информация приведенная в данном материале не является индивидуальной инвестиционной рекомендацией.

