

Основы технического анализа.

Технический анализ Part 1



А

Прямо
к цели

1. Политика
2. Экономика
3. Случайная информация



Как здесь можно что-то прогнозировать???

Уйдём от информационного шума и посмотрим, как меняется цена во времени. То есть применим навыки технического анализа.



Технический анализ – метод изучения исторического поведения цен, с целью диагностирования текущего настроения инвестиционного сообщества и, на основании этого, предсказания изменения цен для формирования плана инвестиций.



Это попытка заглянуть в будущее на основе прошлого



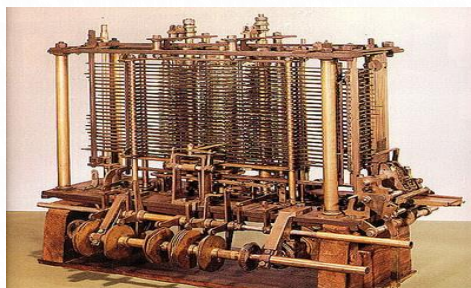
XVIII-XIX век.

Первые методы наблюдения и анализа цен.



Начало XX век.

Развитие американских бирж привело к появлению методов технического анализа.



Вторая половина XX века.

Появление вычислительной техники стимулирует развитие методов технического анализа



Конец XX века

Происходит бурное развитие алгоритмической торговли.



1. Всё на рынке
взаимосвязано



2. Цены движутся в
определённых
направлениях



3. Сущность
человека неизменна

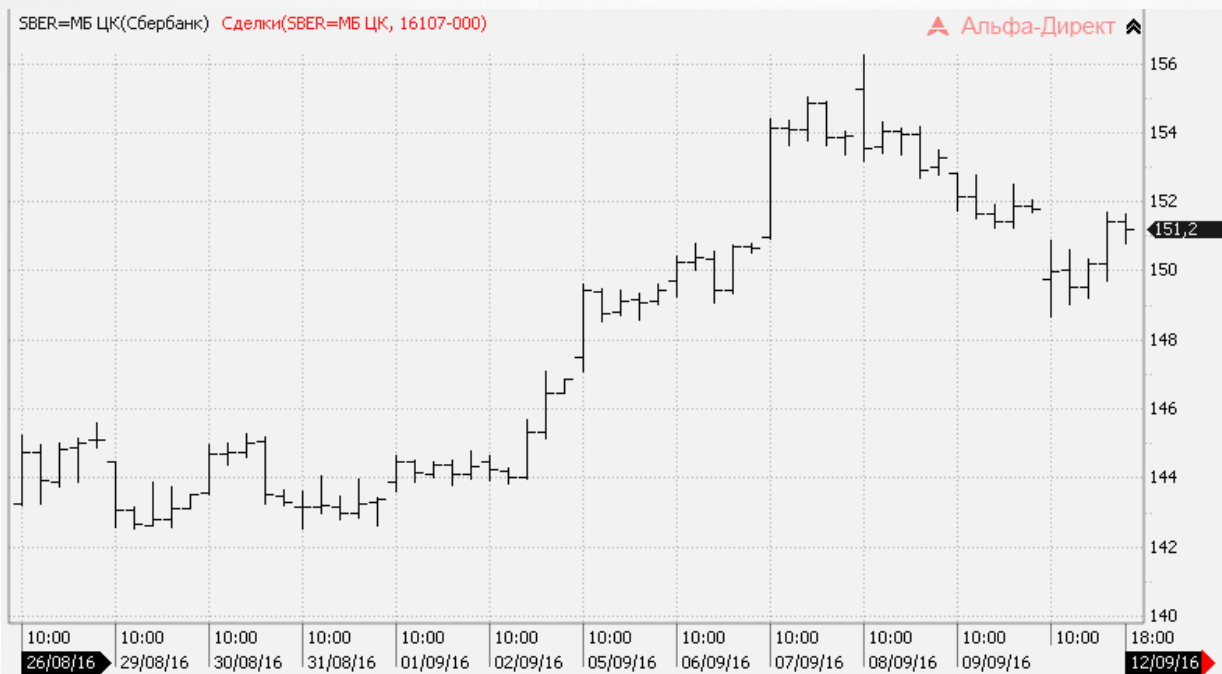


1. График в терминале Альфа-Директ 4.0

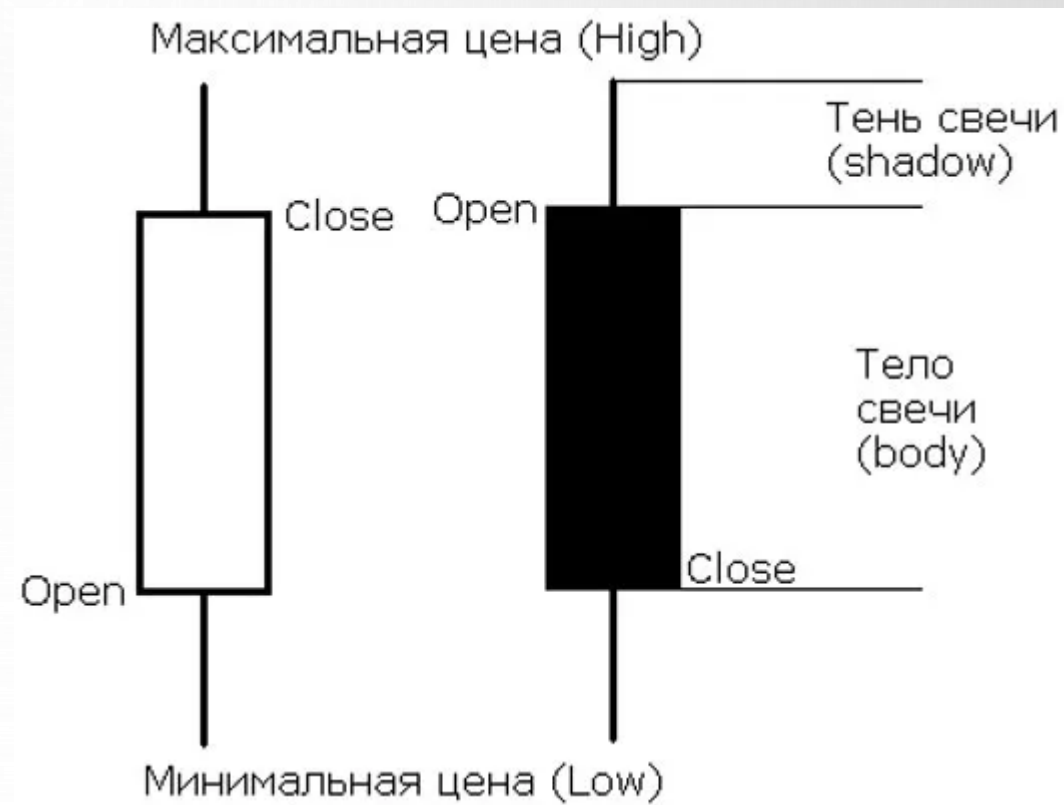
2. График в мобильном терминале Альфа-Директ

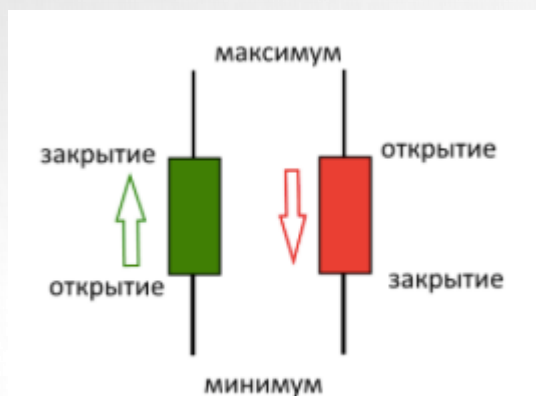
Бар – отображает динамику цены на выбранном временном интервале:

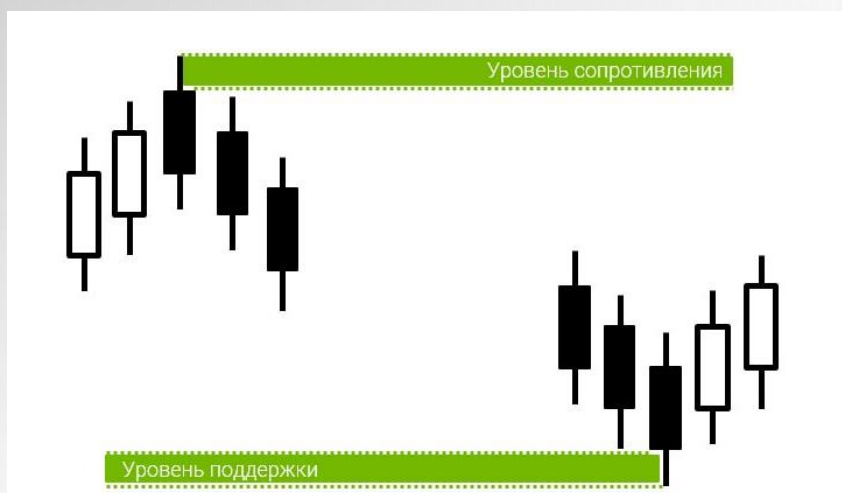
- вертикальный отрезок отображает диапазон цен сделок на интервале от минимума до максимума цены.
- отметка чертой слева – цена первой сделки на интервале (Открытие).
- отметка чертой справа – цена последней сделки на интервале (Закрытие)



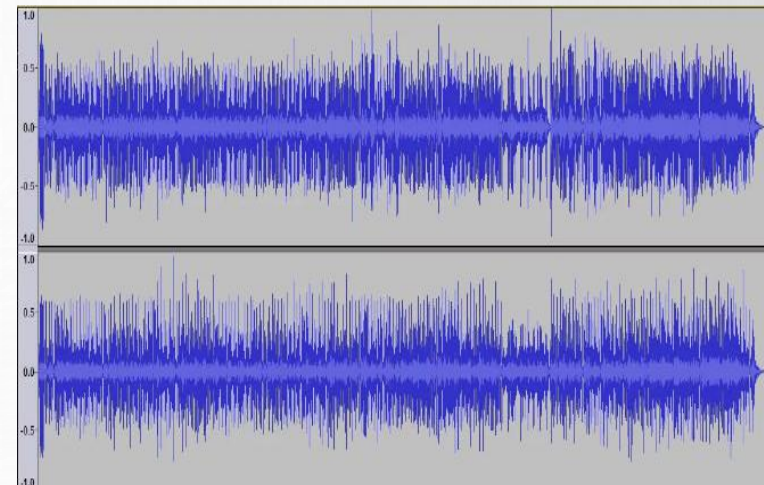
Обычно использую недельные, дневные, часовые интервалы.







1. Уровень



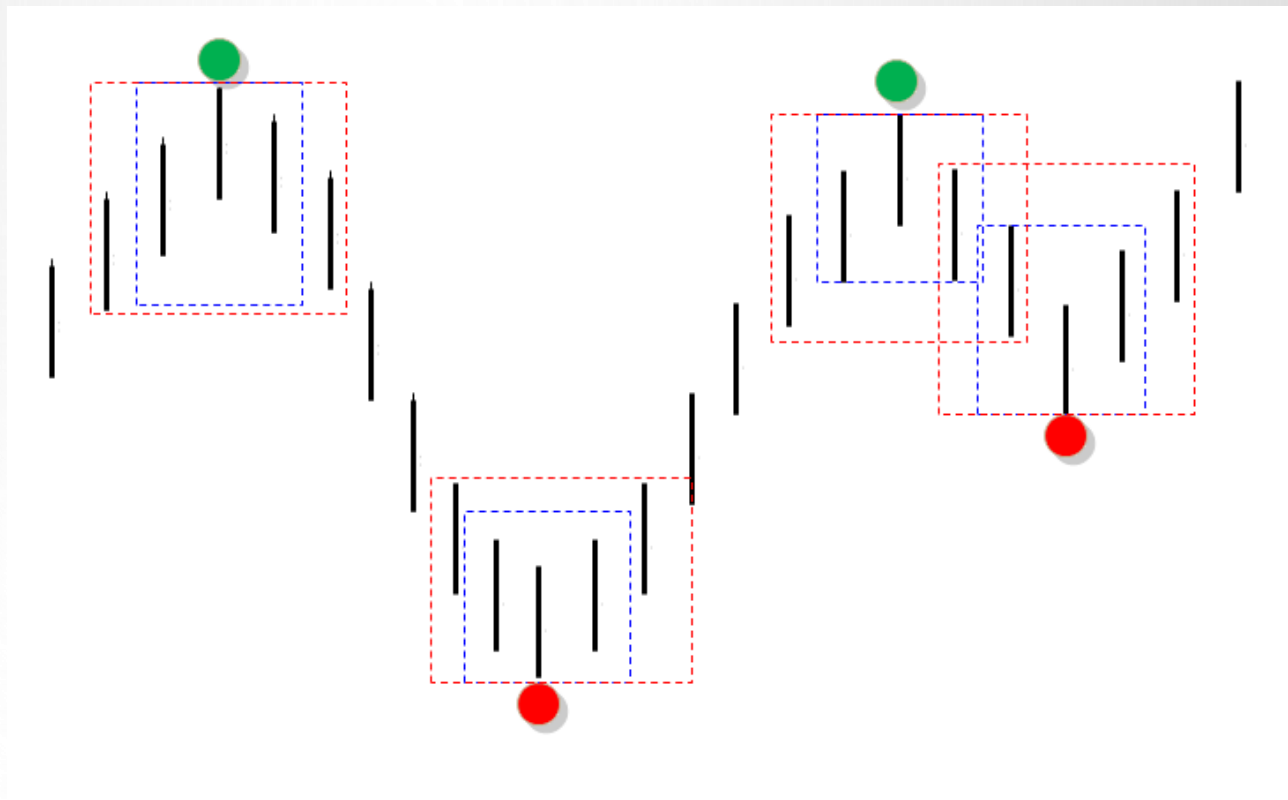
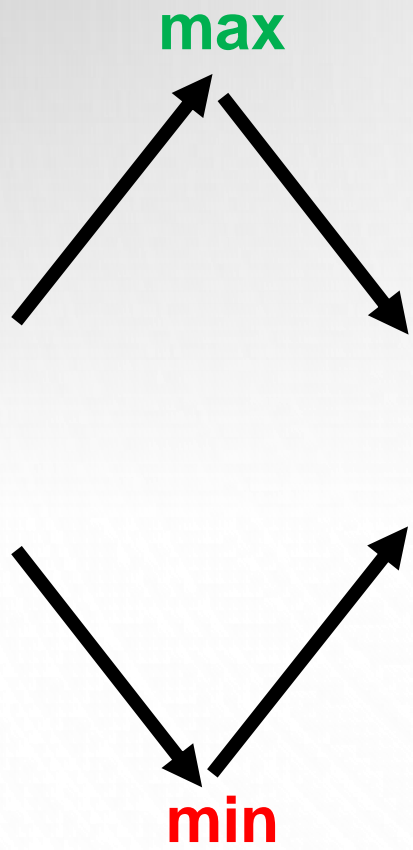
2. Диапазон

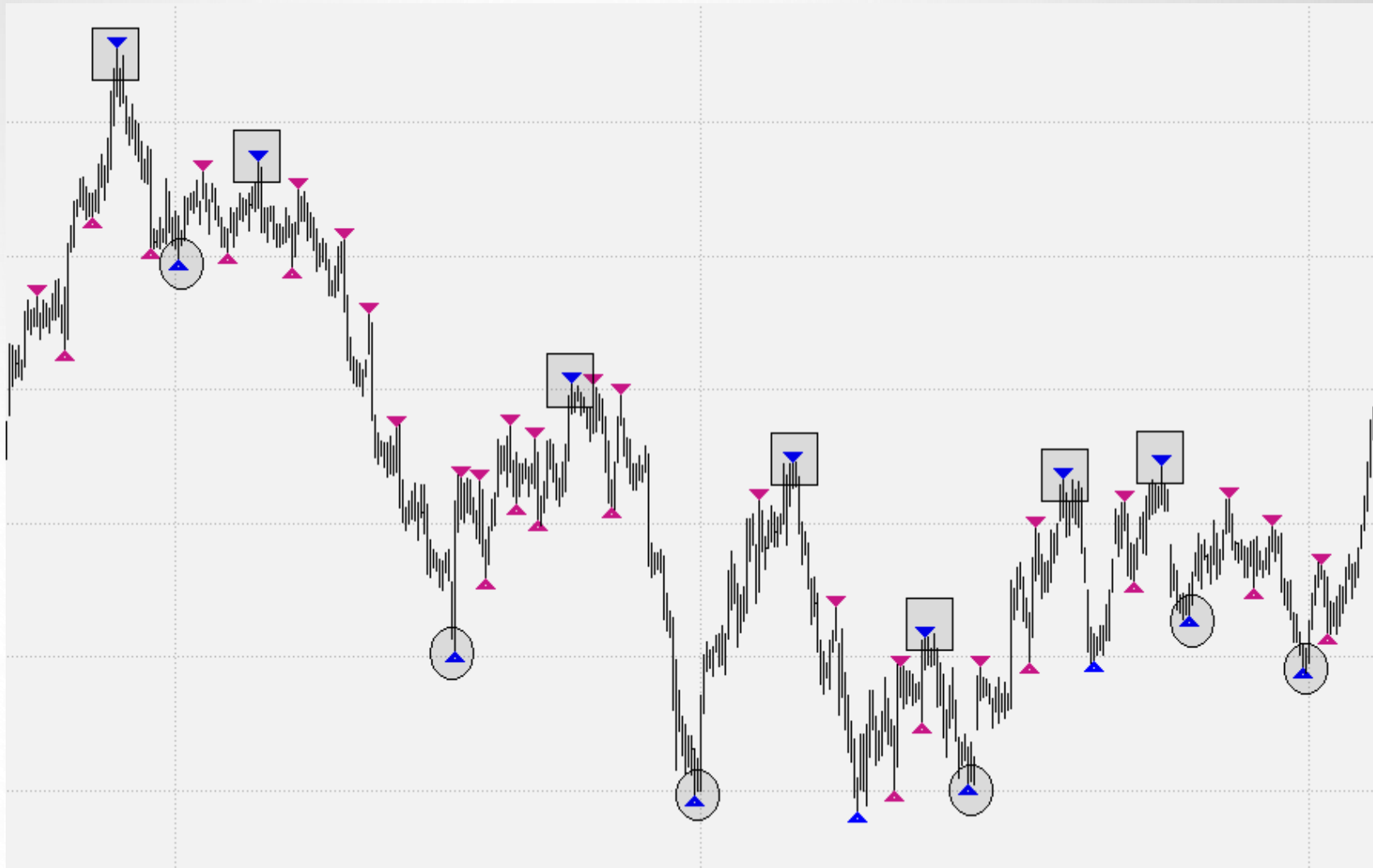
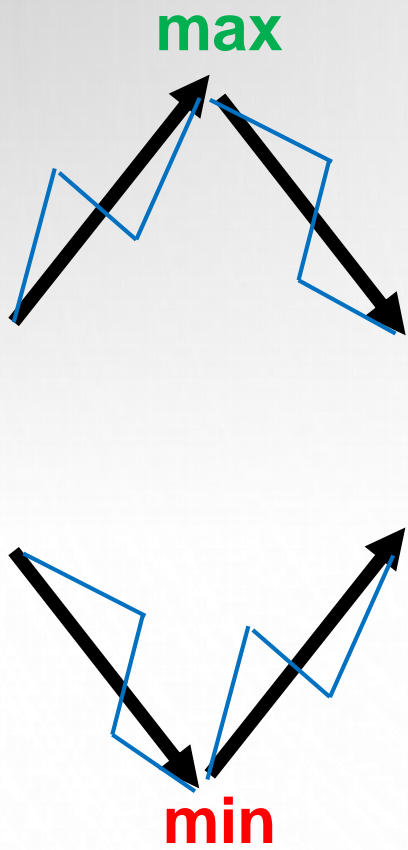


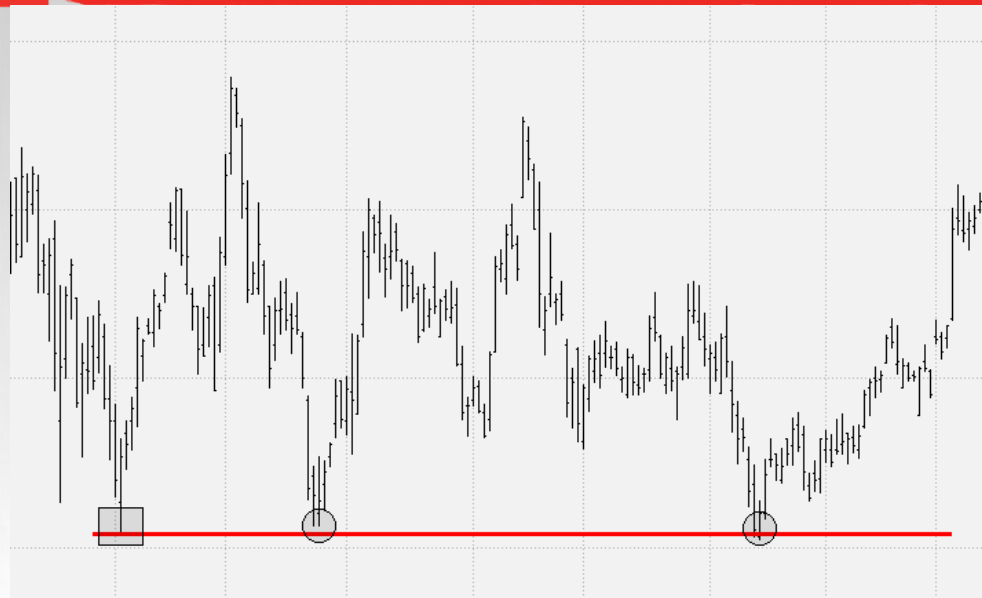
3. Тренд



4. Канал







Уровень поддержки – уровень, на котором снижение цены неоднократно приостанавливалось и менялось на противоположное.

Уровень сопротивления – уровень, на котором повышение цены неоднократно приостанавливалось и менялось на противоположное.



Уровни поддержки и сопротивления строятся по экстремальным точкам - минимумам и максимумам цен.

Надежность уровня определяется:

- количеством его подтверждений (числом разворотов цен от данного уровня);
- повышением объема сделок вблизи данного уровня;
- временем его существования.



*Даже надежные уровни рано или поздно могут быть пробиты.
Прорыв уровня может привести к сильному движению.*

Диапазон – движение цен, которое одновременно ограничено уровнями сопротивления сверху и поддержки снизу.



Середина диапазона – это уровень к которому цена может быстро отскочить от поддержки или сопротивления.

- Чем шире область диапазона, тем сильнее его уровни поддержки и сопротивления.
- Узкие торговые диапазоны менее продолжительны, чем широкие.



Пробой диапазона приводит к движению обычно на всю его ширину (H).





1. Прокат фильмов на VHS



2. Покупка товаров через Интернет

ИЛИ



1. Бежать против ветра

ИЛИ



2. Ехать в комфортном экспрессе

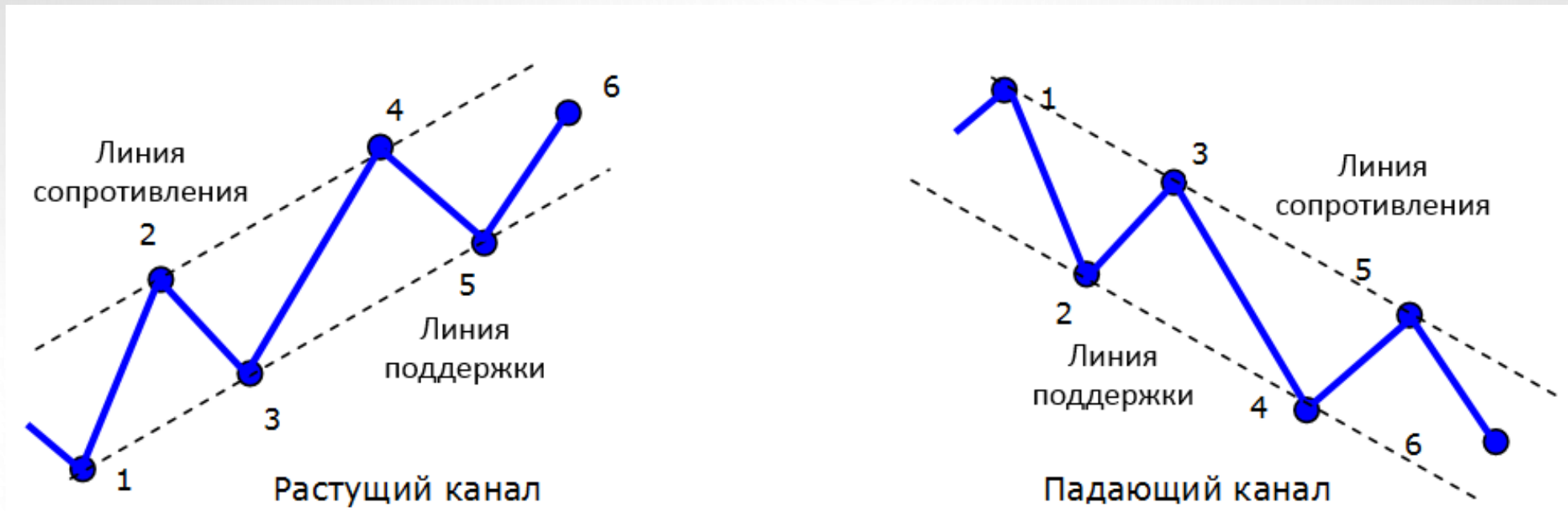


1. Каждые последующие значимые максимум и минимум цен выше предыдущих.
2. Цена выше линии восходящего тренда



1. Каждые последующие максимум и минимум цены ниже предыдущих.
2. Цена ниже линии нисходящего тренда

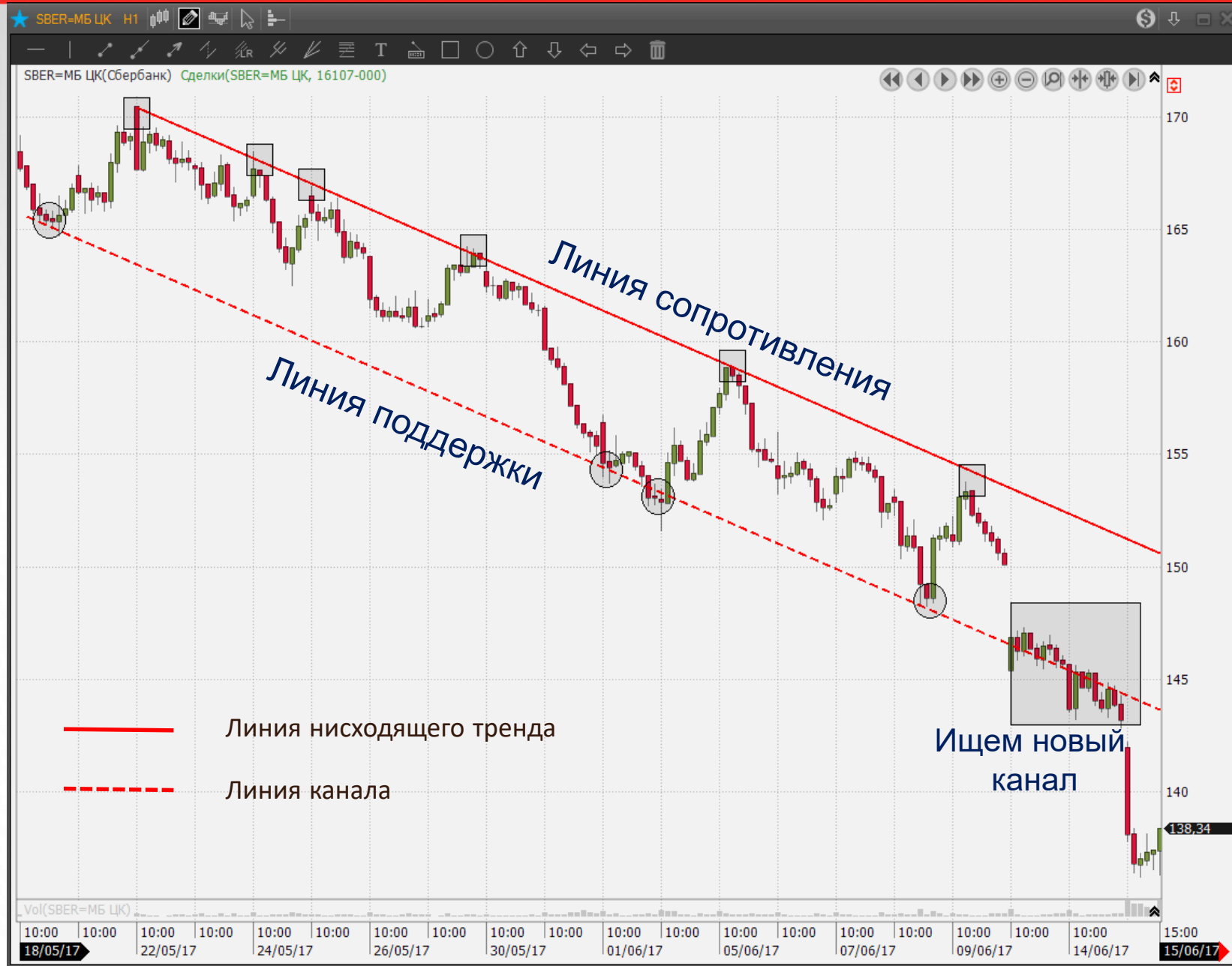
Канал – направленное движение цены (тренд), которое ограничено параллельными линиями поддержки и сопротивления.



Канал помогает:

- Определить амплитуду колебаний цены на тренде.
- Дополнительно подтвердить надежность текущей линии поддержки / сопротивления тренда.



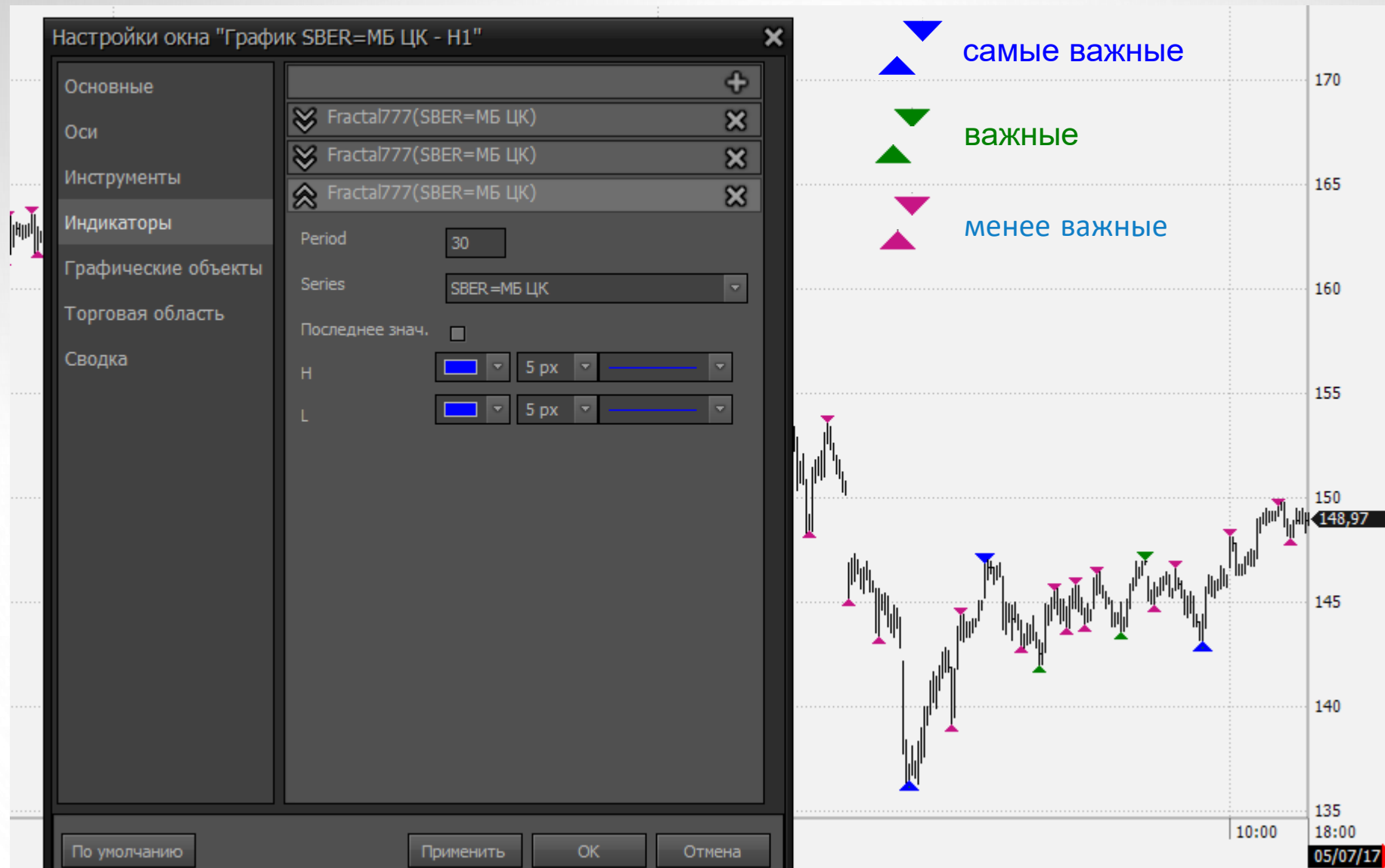


1. Поиск важных точек, уровней на графике

2. Определение текущей тенденции на рынке на основе прошлых данных

3. Построение будущей модели движения рынка с учётом входов и выходов

4. Коррекция существующей модели движения рынка с учётом новых поступающих данных по цене

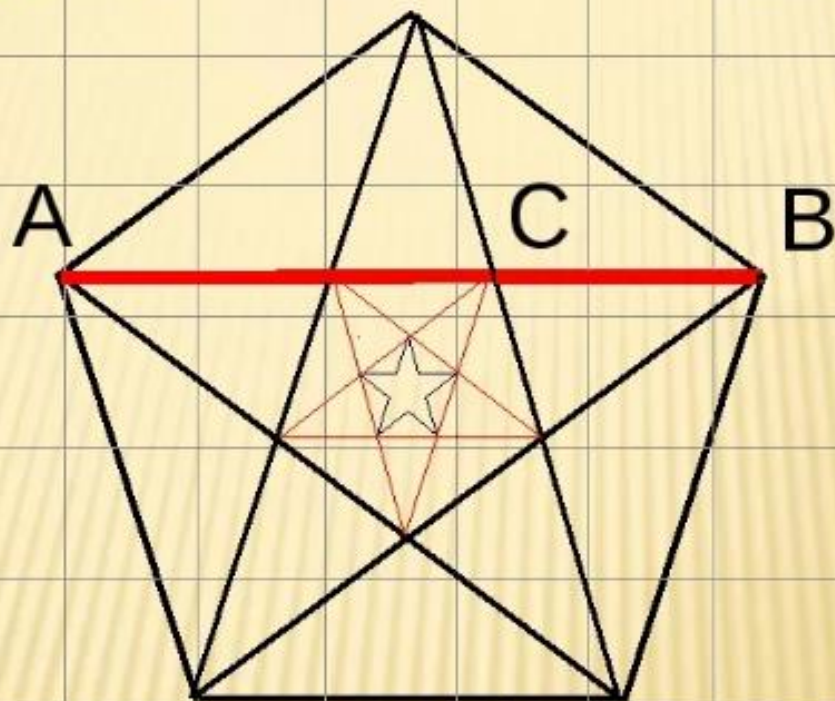








ЗОЛОТОЕ СЕЧЕНИЕ

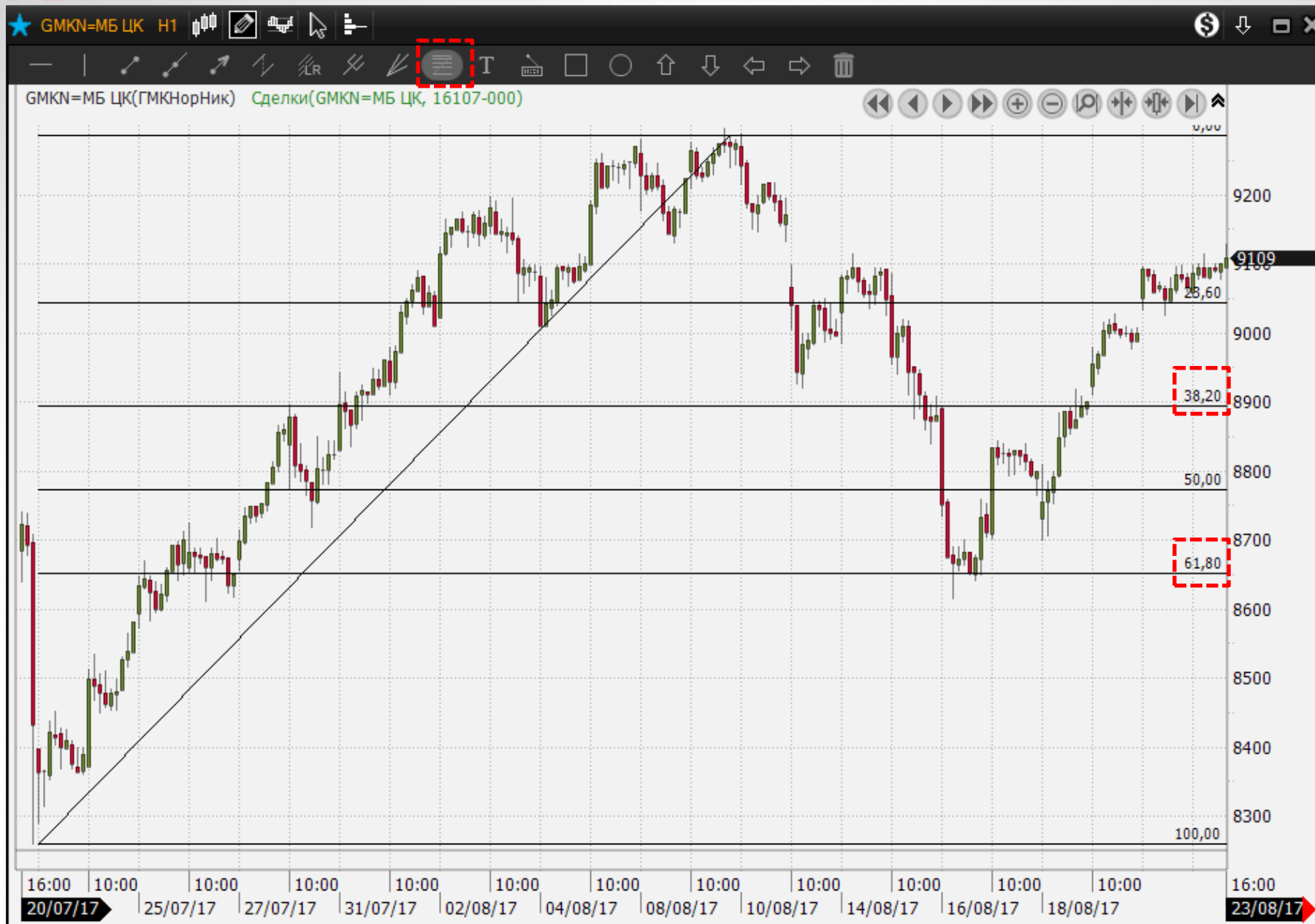


Золотая пропорция

$$\frac{BC}{AC} = \frac{AC}{AB}$$

Значение золотого сечения

$$\approx 0,6 \approx 0,618$$













Материалы, указанные в документе, носят информационный характер и не являются коммерческим предложением, рекомендацией или офертой по покупке, продаже, обмену или проведению любых операций, прямо или косвенно связанных с отчуждением имущества, проведением торговых, биржевых и внебиржевых сделок. Все расчеты, приведенные в документе, являются условными и приведены для описания механизма действия финансовых инструментов и процессов. АО «Альфа-Банк» оставляет за собой право вносить любые изменения и дополнения в информационные материалы и документы. Настоящий материал был предоставлен Вам на условиях конфиденциальности и не может быть передан другим лицам без согласия АО «Альфа-Банк». Данный материал распространяется исключительно для информационных целей. Распространение данного материала не является деятельностью по инвестиционному консультированию. Информация приведенная в данном материале не является индивидуальной инвестиционной рекомендацией.

А

**Прямо
к цели**