

Фигуры технического анализа.

Технический анализ
Part 2



А

Прямо
к цели

Виды конфигураций, которые обычно приводят к развороту движения: голова и плечи, перевернутая голова и плечи, двойная вершина и дно, V-развороты.

Свойства:

- Чем крупнее конфигурация, тем значительнее движение рынка ожидается.
- Конфигурации разворота вниз короче по времени, чем развороты вверх.
- Конфигурации разворота вверх характеризуются меньшим разбросом цен.





Конфигурация состоит из

- Трех пиков: «левого плеча» (1), «головы» (3), «правого плеча» (5).
- Линии «шеи» – линии соединяющей впадины (2-4).

Пробой линии «шеи» (6) – завершает формирование конфигурации, подтверждает разворот тренда и дает сигнал на продажу.



Торговый объем на первой вершине (1) больше, чем на последующих (3 и 5)

Понижение объема на следующих экстремумах – признак всех разворотных конфигураций



Цель движения цены: не менее высоты конфигурации, т.е. расстояния от «шеи» до «ГОЛОВЫ».

Верно для всех разворотных конфигураций

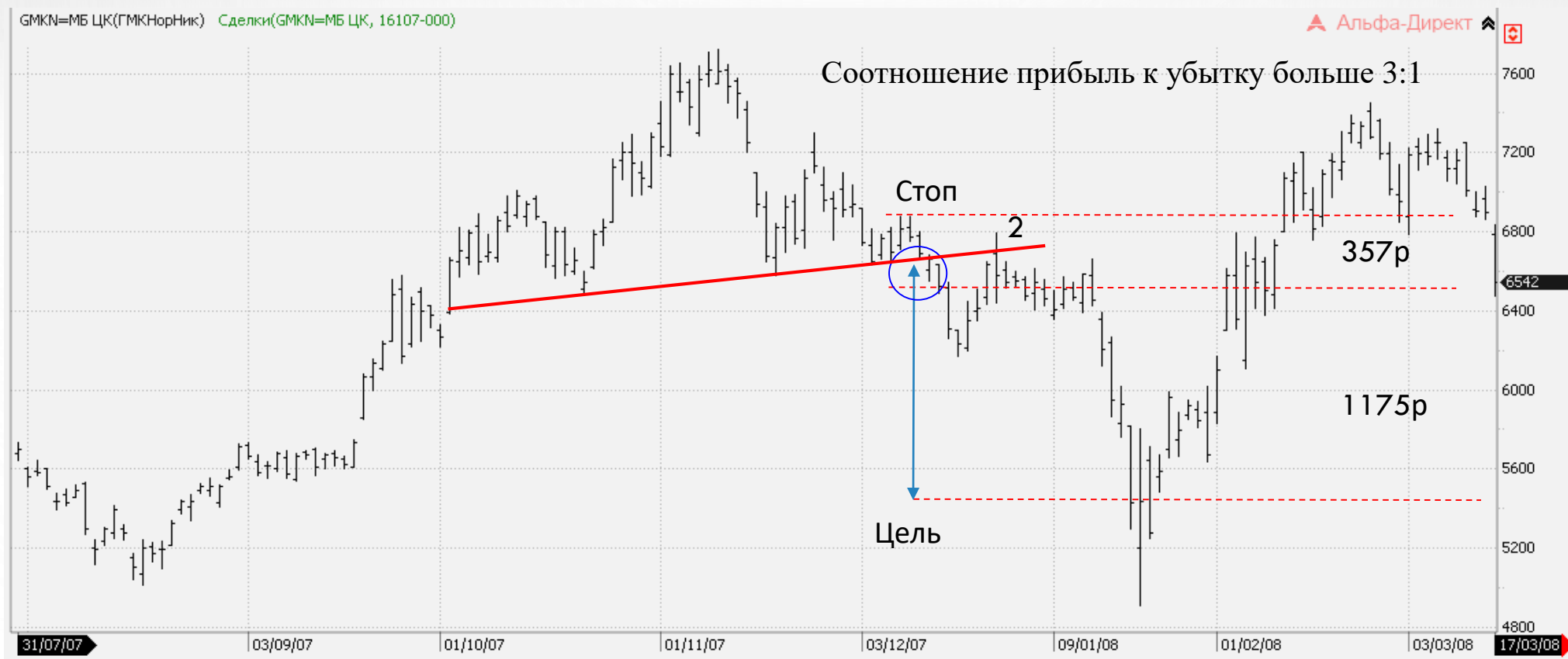


Цена закрытия ниже линии «шеи» – открываем позицию на пробой (1)

Цель: высота конфигурации.

Стоп: над предыдущим экстремумом или пробойным баром.

После пробоя линии поддержки иногда происходит ее тестирование (2)



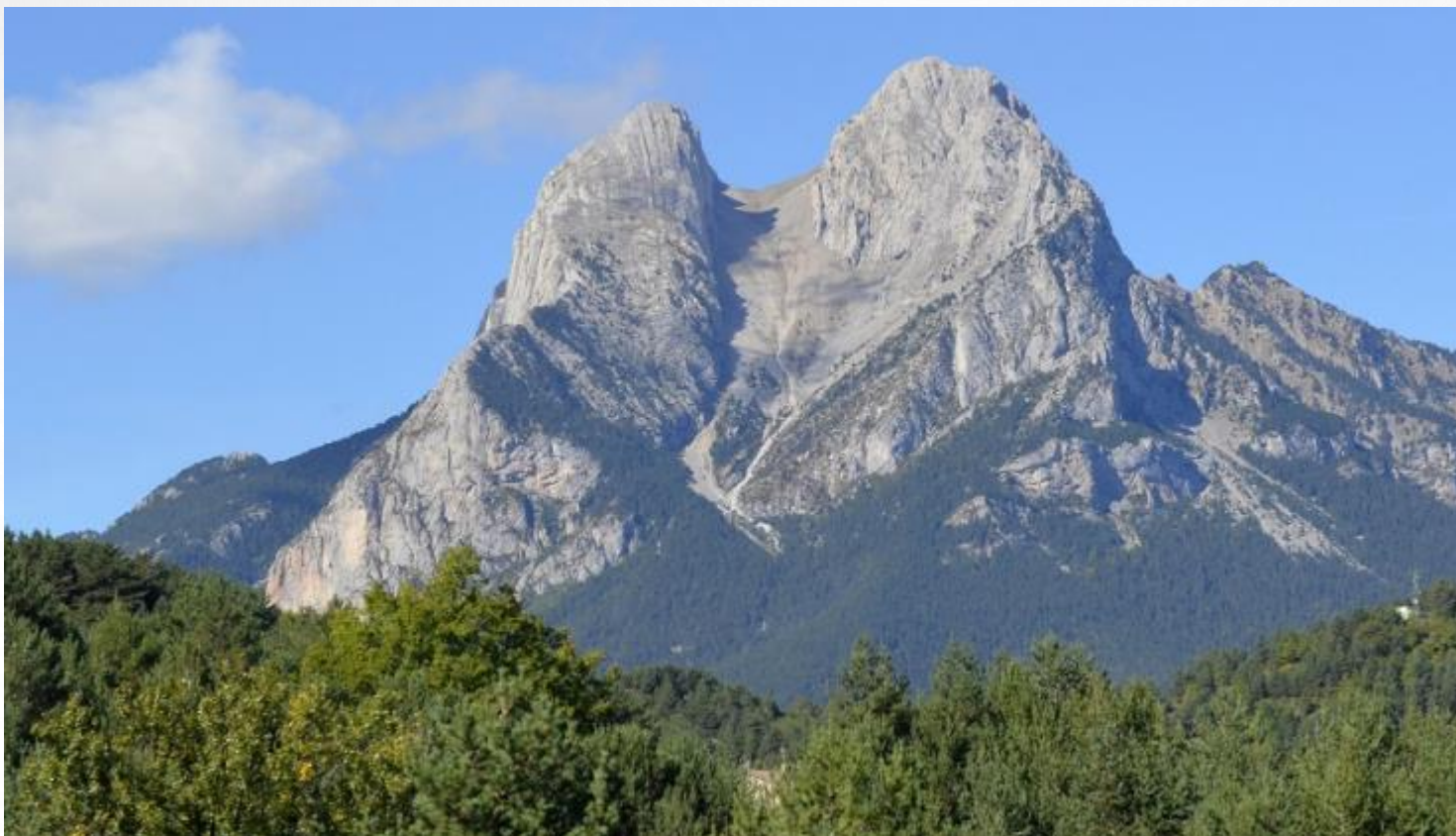
Цена закрытия выше линии «шеи» – открываем позицию на пробой (1)

Цель: высота конфигурации

Стоп: под предыдущим экстремумом или пробойным баром

После пробоя линии сопротивления иногда происходит ее тестирование (2)

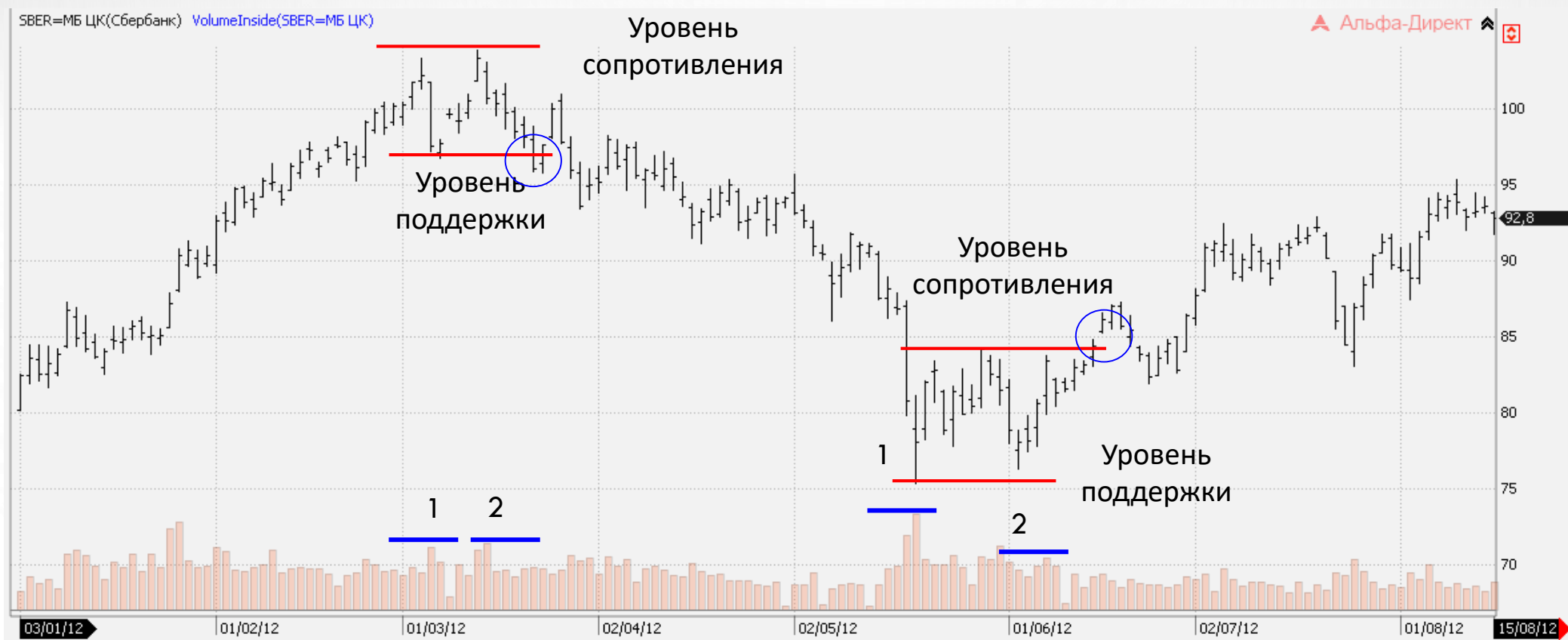




Двойная вершина – разворотная конфигурация, состоящая из двух пиков приблизительно одинаковой высоты.

Двойное дно – разворотная конфигурация, состоящая из двух минимумов приблизительно на одном уровне.

Для всех разворотных конфигураций: объем торговли более важен, когда перелом рынка от медведей к быкам.

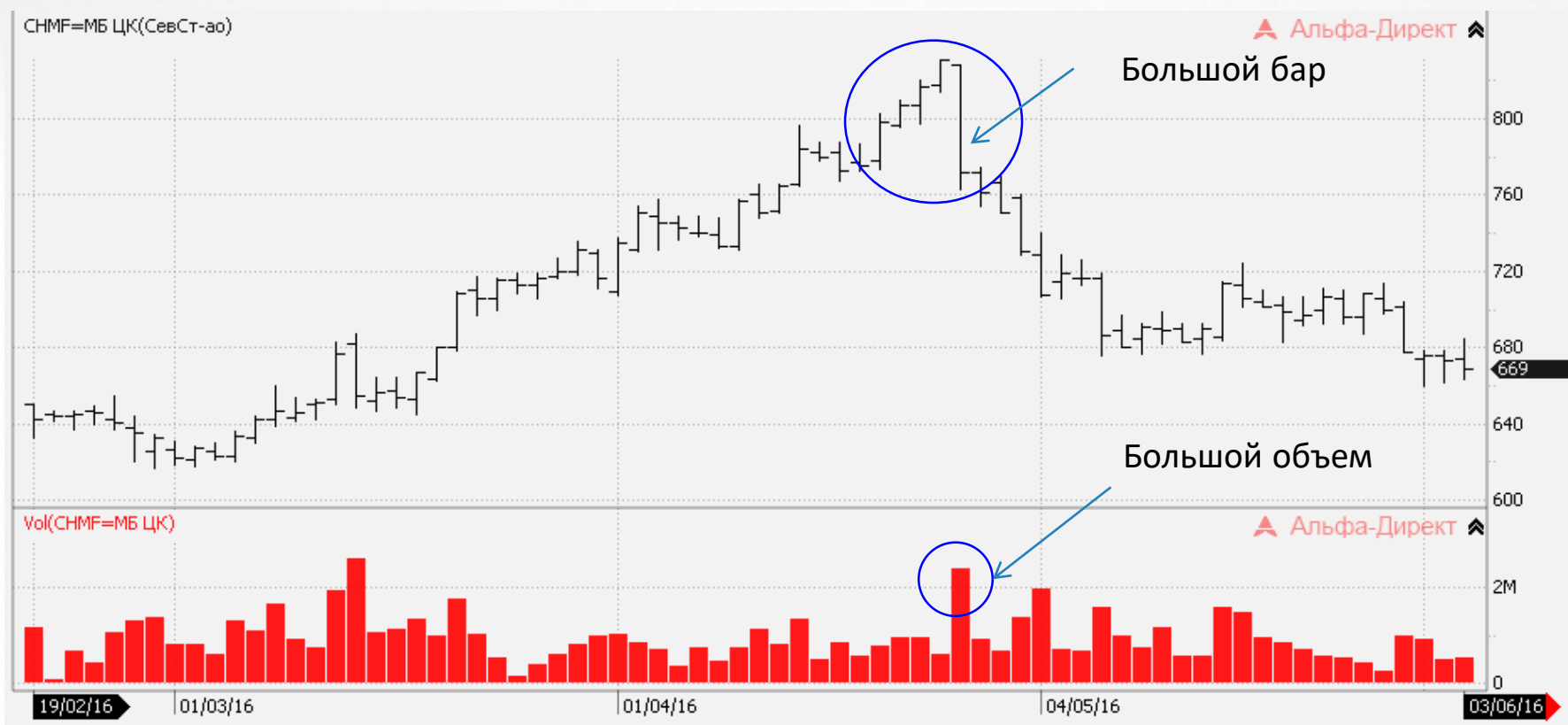


- Цена закрытия выше линии сопротивления – открываем позицию на пробой (1)
- Цель: высота конфигурации
- Стоп: предыдущий экстремум или пробойный бар



V - разворот – смена движения цены без формирования конфигурации, обычно при этом на дневном графике формируется большой бар на большом объеме.

Данные конфигурации редко встречаются при разворотах больших и долгих трендов.



Конфигурации продолжения – период застоя цены при паузах в движении на тренде. Виды конфигураций, приводящие к продолжению движения: прямоугольники, треугольники, флаги и вымпелы.

Свойства:

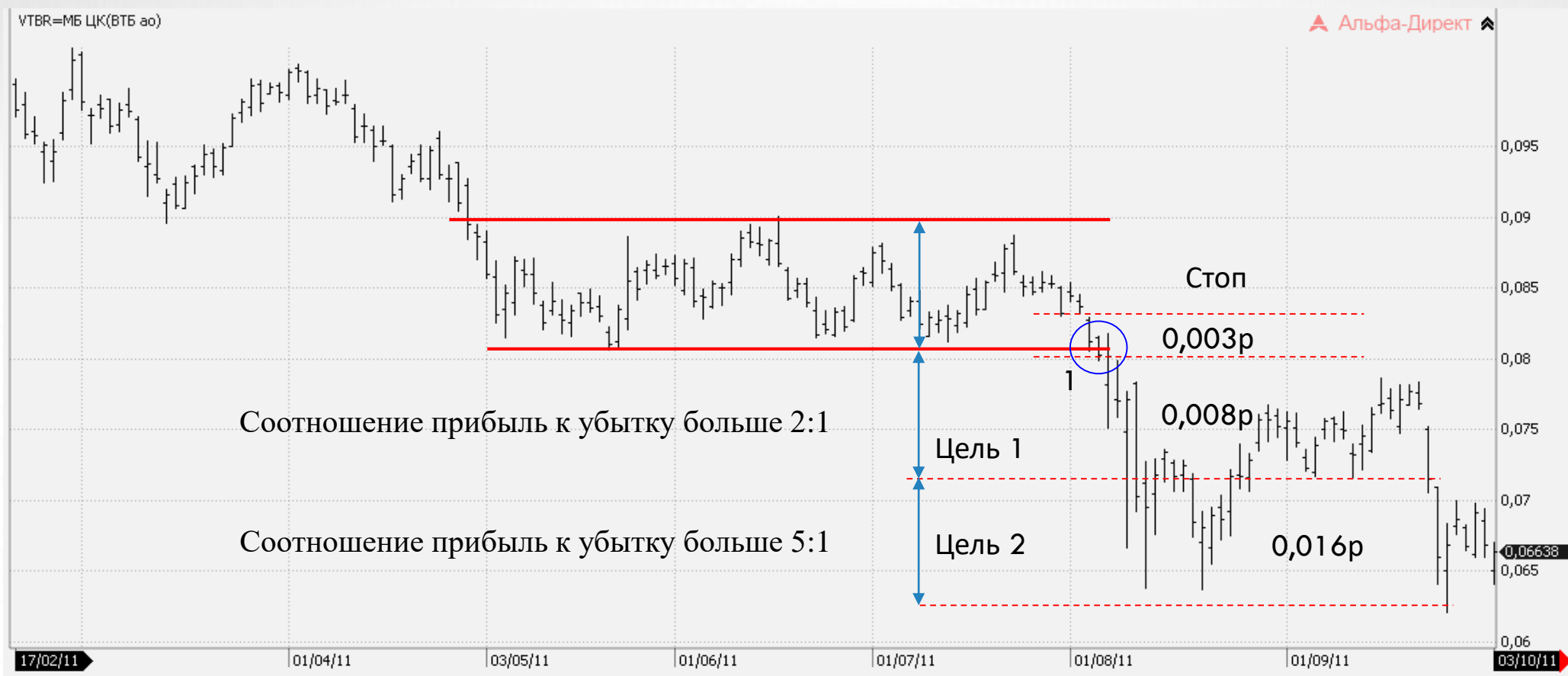
- Чем меньше размер конфигурации, тем больше вероятность продолжения движения.
- Конфигурации продолжения менее продолжительны по времени, чем развороты.



Цена закрытия ниже уровня поддержки – открываем позицию на пробой (1)

Цель: высота конфигурации (кратно)

Стоп: над предыдущим экстремумом или пробойным баром



Консолидация цены на тренде, которая характеризуется уменьшением амплитуды колебаний. Должно быть не менее 3 касаний на каждой стороне треугольника.

Объем снижается по мере формирования треугольника.



Нисходящий треугольник – это треугольник с плоским основанием, показывает дополнительную силу продавцов.



Восходящий треугольник – это треугольник с плоскими вершинами, показывает дополнительную силу покупателей.



«Медвежья ловушка» – при повышательном тренде прорыв уровня поддержки треугольника с последующим резким ростом цены за противоположную границу.

«Бычья ловушка» – при нисходящем тренде прорыв уровня сопротивления треугольника с последующим резким снижением цены за противоположную границу.

Рекомендации: торговать по только тренду в конфигурациях продолжения.



Флаг / вымпел – краткосрочная консолидации цены после сильного движения, в виде узкого наклоненного прямоугольника или треугольника, обычно, с наклоном против основного тренда.

Пробой флага или вымпела в направление тренда – сильный сигнал



Разрывы – существенное изменение цен, при котором последовательные бары на дневном графике не пересекаются.



Виды разрывов:

Обычные разрывы (common gaps) – происходят внутри диапазонов.

Уходящие разрывы (breakaway gaps) – происходит при выходе цен из диапазона.

Разрыв продолжения (runaway gaps) – возникает на трендовом движении в его направлении.

Разрыв истощение (exhaustion gaps) – возникает при окончании тенденции

Обычный разрыв – происходят внутри диапазонов при небольшом объеме торгов и не имеют особой значимости для принятия решений.

Уходящий разрыв – происходит при выходе цен из торгового диапазона.



Разрыв продолжение – возникает на тренде в его направлении и говорит о силе данного движения цен.

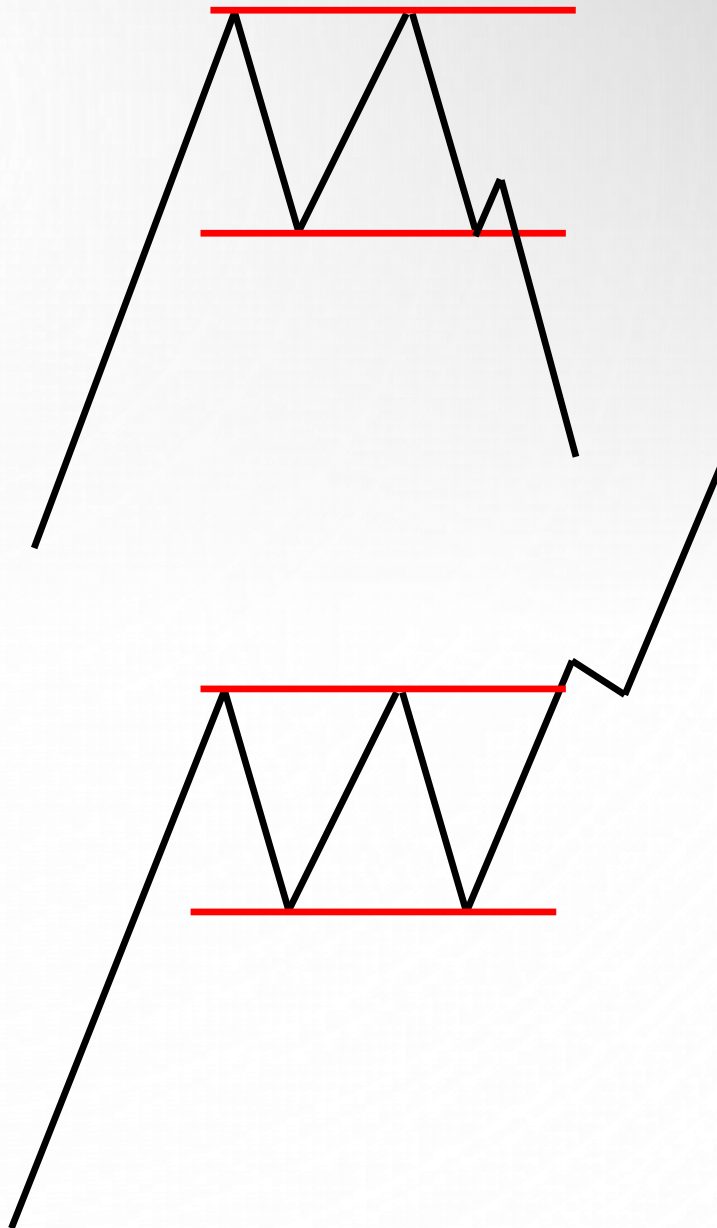
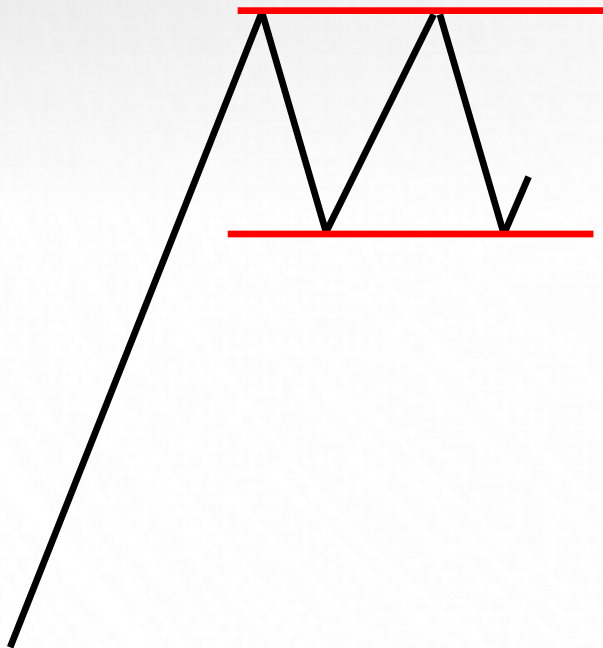
Разрыв истощение – последний разрыв продолжения на тренде, который закрывается ближайшими барами.





Сценарий А
«Двойная вершина»

Сценарий Б
«Прямоугольник»





Материалы, указанные в документе, носят информационный характер и не являются коммерческим предложением, рекомендацией или офертой по покупке, продаже, обмену или проведению любых операций, прямо или косвенно связанных с отчуждением имущества, проведением торговых, биржевых и внебиржевых сделок. Все расчеты, приведенные в документе, являются условными и приведены для описания механизма действия финансовых инструментов и процессов. АО «Альфа-Банк» оставляет за собой право вносить любые изменения и дополнения в информационные материалы и документы. Настоящий материал был предоставлен Вам на условиях конфиденциальности и не может быть передан другим лицам без согласия АО «Альфа-Банк». Данный материал распространяется исключительно для информационных целей. Распространение данного материала не является деятельностью по инвестиционному консультированию. Информация приведенная в данном материале не является индивидуальной инвестиционной рекомендацией.

А

**Прямо
к цели**